

Oqulent Balance Luxury · 產品型錄

OBL 橫向移動門片系統

Oqulent Balance Luxury

2026 CATALOG

產品架構

CATALOGUE STRUCTURE

- | | | |
|----|---|-------|
| 01 | 推拉門系統一覽表
門型配置 / 開啟方式 / 系統對照參考 | 03 |
| 02 | 單扇門系列
單片推拉、局部區隔、小面寬應用 | 04-06 |
| 03 | 同步連動系列
多片同步滑行、大面寬開口 | 07-11 |
| 04 | +0 同步連動系列
單側集中收門、牆櫃整合 | 12-15 |
| 05 | 異向連動系列
中間主開、左右同步退開 | 16-18 |
| 06 | 錯開門系列
雙軌錯位、左右互推 | 19-22 |
| 07 | 口袋門系列
門片隱入牆櫃、極簡立面 | 23-27 |
| 08 | 軌道系統
隱藏式 / 外露式 / 輕掛式 | 28-29 |

推拉門系統一覽表

門型配置 / 開啟方式 / 系統對照參考

系統名稱	適用門型	開啟方式	門片配置	適用情境	備註
單扇門	單片推拉	左開 / 右開	1 扇	小面寬、廚房、書房、儲藏室	滑動路徑單純，不占平開門迴轉半徑。
錯開門	雙軌錯位	左右互推	2 扇以上	臥室、廚房、櫃體、中小面寬	左右皆可推移，開口彈性高。
同步連動	多片連動	單向或雙向	3-6 扇	客餐廳、大面寬隔間、開放式廚房	一片帶動多片，開啟更省力。
+0 同步連動	單側收門	單側連動	2+0 至 6+0	牆面、櫃體、電器櫃側收門	門片集中同側，需確認收門側條件。
異向連動	中間主開	雙側連動	左右各 1-3 扇	玄關、客餐廳、雙側收門空間	左右同步退開，中央通道更完整。
口袋門	隱藏收門	單側收納	單扇或多扇	極簡立面、櫃體整合、牆內收門	需前期確認槽位、取手與檢修條件。

開啟方式圖示

OPENING TYPES

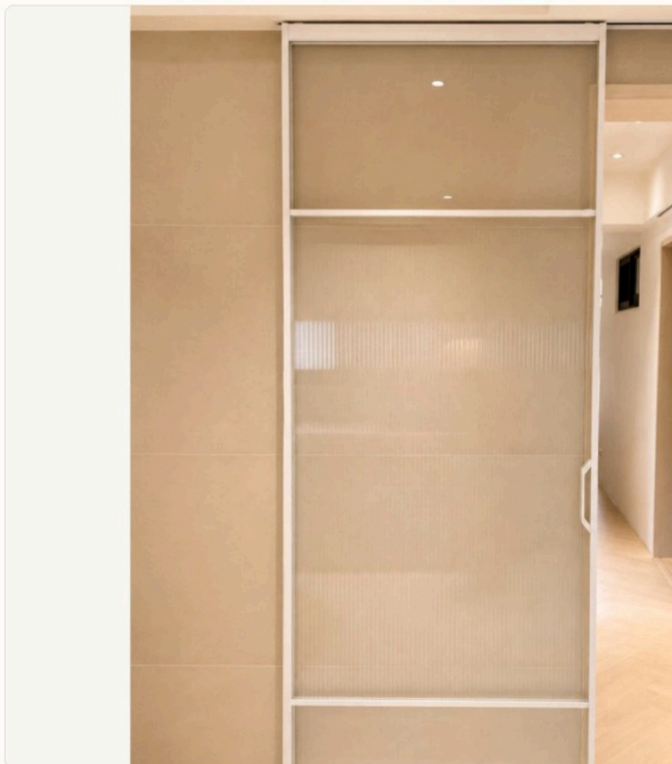


備註 本表為系統配置示意，實際規格依現場尺寸與需求確認。不同門型、片數與收門方向，需依實際規劃搭配。若需完整配置建議，請提供尺寸與使用需求進一步確認。

SINGLE SLIDING DOOR

單扇門系列

小面寬 / 局部區隔 / 輕量滑行



SERIES VISUAL / 產品示意

系列說明

OVERVIEW

單扇門以一片門扇完成開闔，滑動路徑單純、使用直覺。開啟時不需要平開門的迴轉半徑，能在有限面寬中保留採光、通透感與動線彈性。

適用情境 適合廚房、書房、儲藏室、走道端景與小坪數局部隔間。

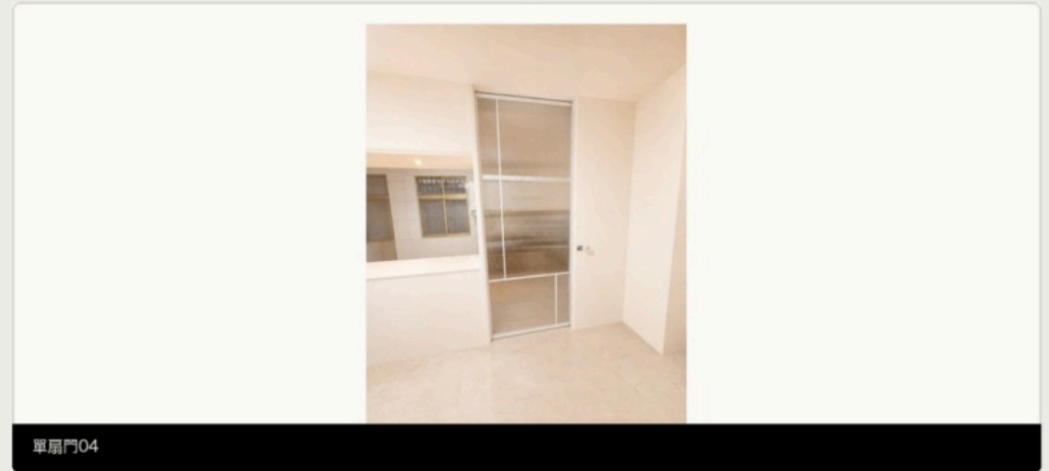
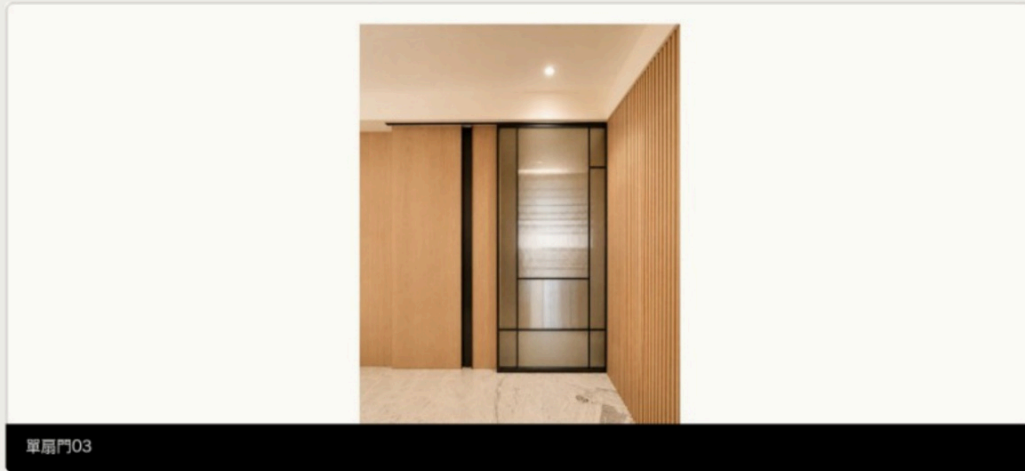
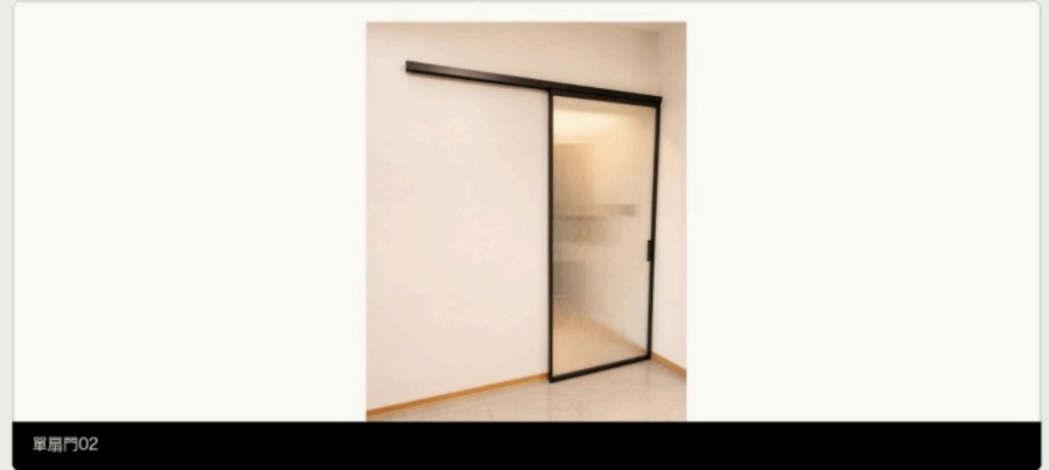
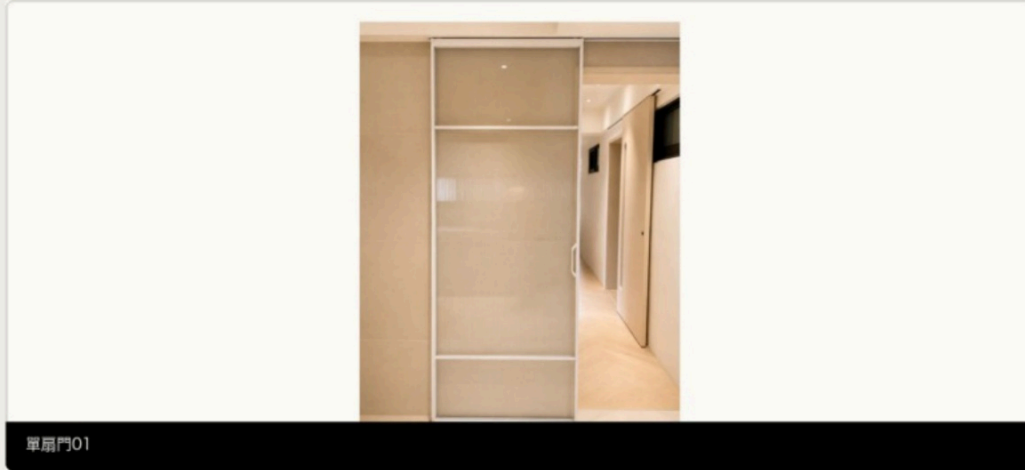
規劃重點

- 不佔用開門迴轉空間，日常進出更順。
- 結構單純，適合局部區隔與小面寬。
- 可依門片寬度配置緩衝與防擺，提升使用穩定度。

實際配置仍需依現場尺寸、門片數、收門方向與五金條件確認。

ACTUAL EFFECT / DETAIL DIAGRAMS · 實際效果與示意圖

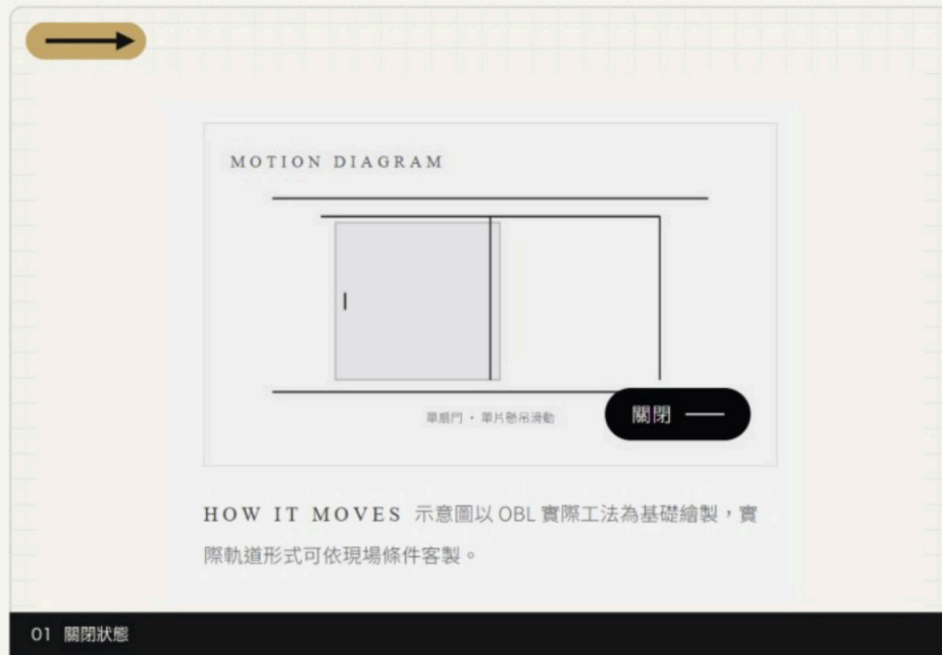
單扇門系列 | 實際效果與示意圖



OPERATION DIAGRAM · 開啟 / 關閉

單扇門 | 關閉 → 開啟

依照修正版邏輯，本頁只保留關閉與開啟兩張圖，讓客戶直接比較門片狀態。



SYNCHRONIZED LINKED DOORS

同步連動系列

大面寬 / 一片帶多片 / 開口完整



SERIES VISUAL / 產品示意

系列說明

OVERVIEW

同步連動透過一片主門帶動多片門扇同步滑行，能快速打開較大的通道。比逐片推拉更省力，也讓開啟動作更直覺，適合需要大面寬與完整開口的空間。

適用情境 適合客餐廳、大面寬隔間、開放式廚房與商業空間。

規劃重點

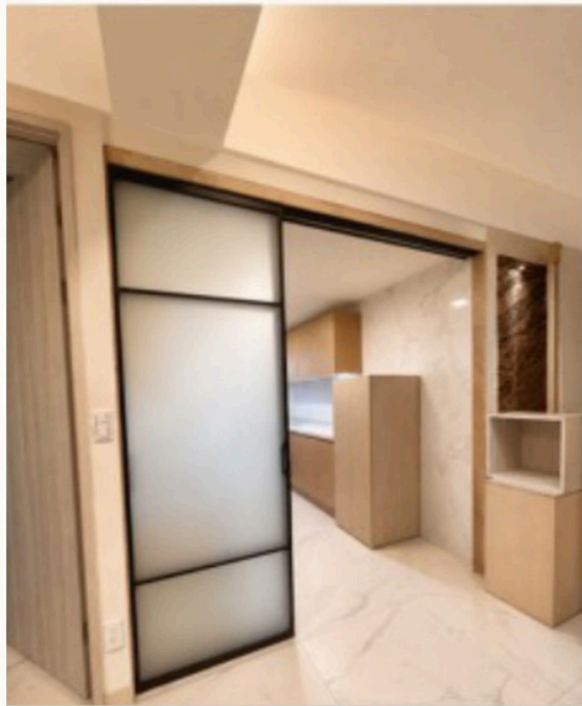
- 多片同步移動，開啟效率高。
- 關閉時維持完整立面比例，開啟時釋放大通道。
- 門扇數、收門側與軌道數需同步確認。

實際配置仍需依現場尺寸、門片數、收門方向與五金條件確認。

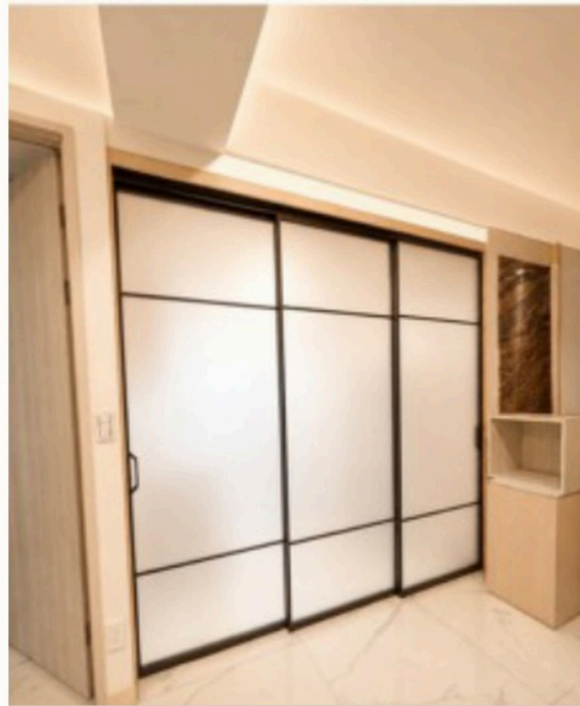
ACTUAL EFFECT / DETAIL DIAGRAMS

同步連動系列 | 完整素材展示 A

已刪除同步連動02-1、02-2、03-1，保留01組三張並排。



同步連動01-1



同步連動01-2



同步連動01-3

ACTUAL EFFECT / DETAIL DIAGRAMS

同步連動系列 | 完整素材展示 B

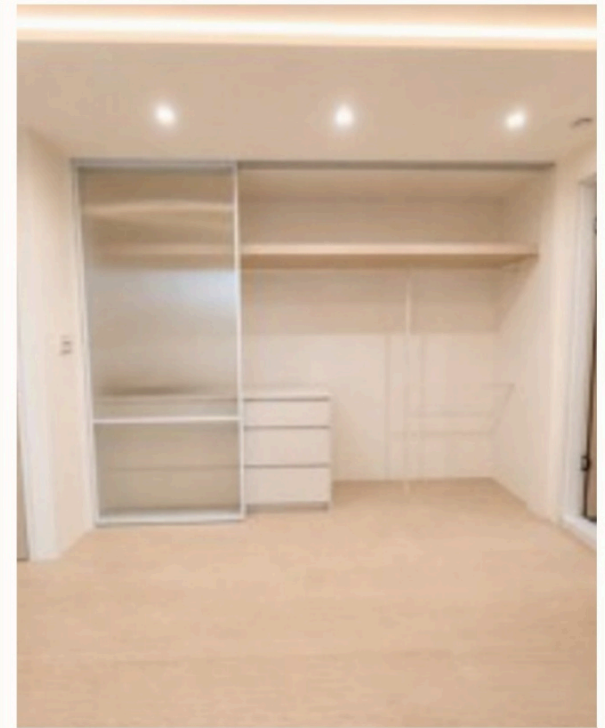
已刪除同步連動03-2，將04-1、04-2、04-3三張並排。



同步連動04-1



同步連動04-2



同步連動04-3

ACTUAL EFFECT / DETAIL DIAGRAMS

同步連動系列 | 完整素材展示 C

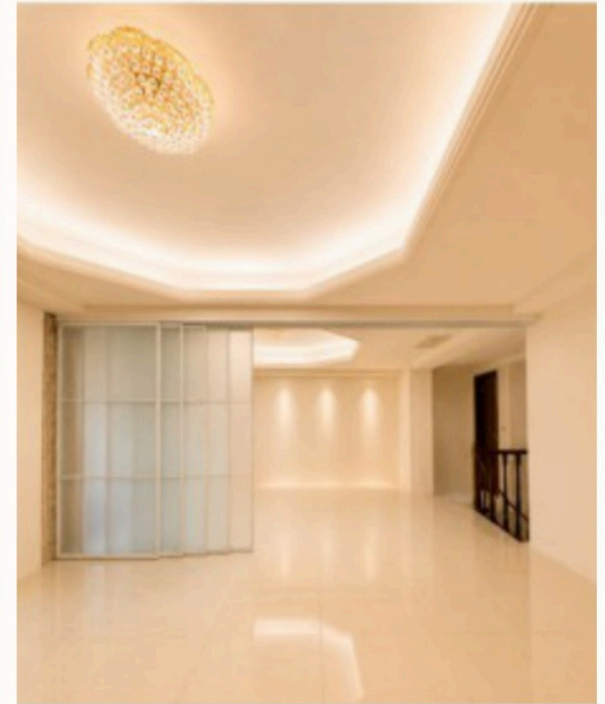
已刪除同步連動05-4，將05-1、05-2、05-3三張並排。



同步連動05-1



同步連動05-2

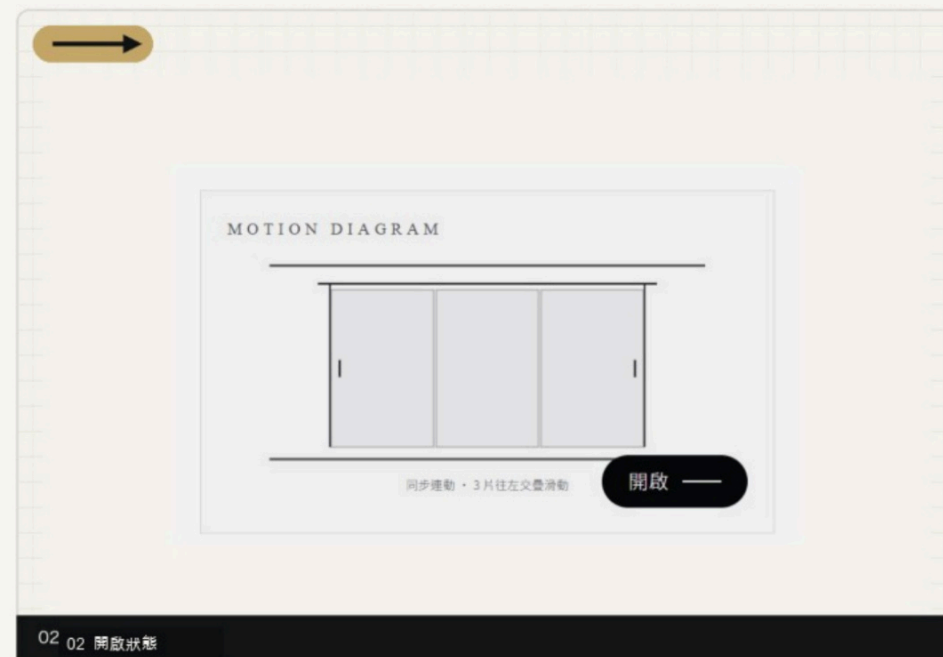
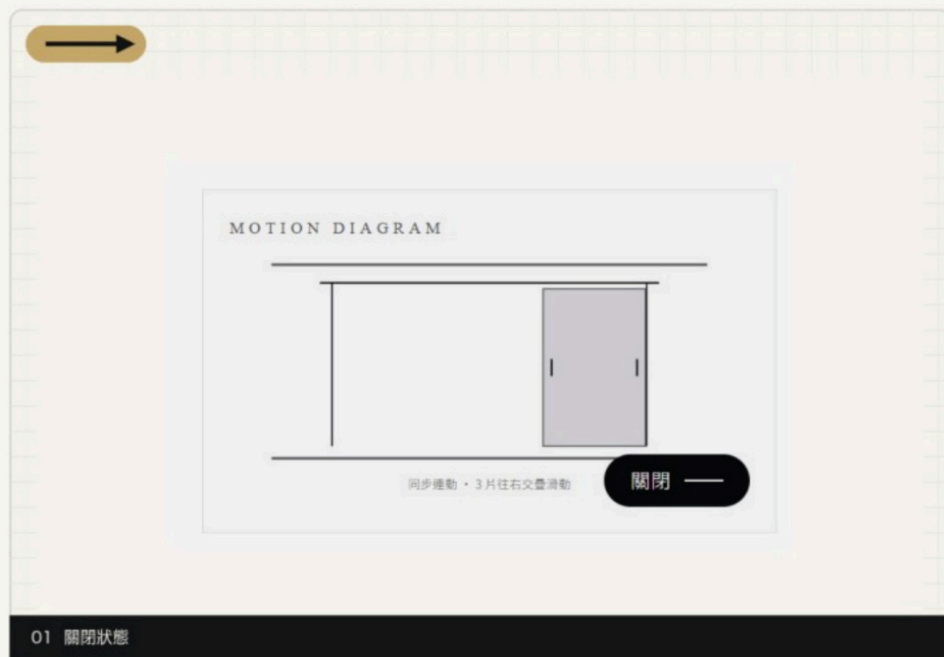


同步連動05-3

OPERATION DIAGRAM · 開啟 / 關閉

同步連動 | 關閉 → 開啟

依照修正版邏輯，本頁只保留關閉與開啟兩張圖，讓客戶直接比較門片狀態。



PLUS-ZERO LINKED DOORS

+0 同步連動系列

單側集中 / 牆櫃整合 / 開口保留



SERIES VISUAL / 產品示意

系列說明

OVERVIEW

+0同步連動讓門片集中收向同一側，適合與牆面、櫃體或電器櫃整合。開啟後可把主要通道留得更完整，讓空間視覺更俐落。

適用情境 適合單側有收門條件、希望門片集中管理的空間。

規劃重點

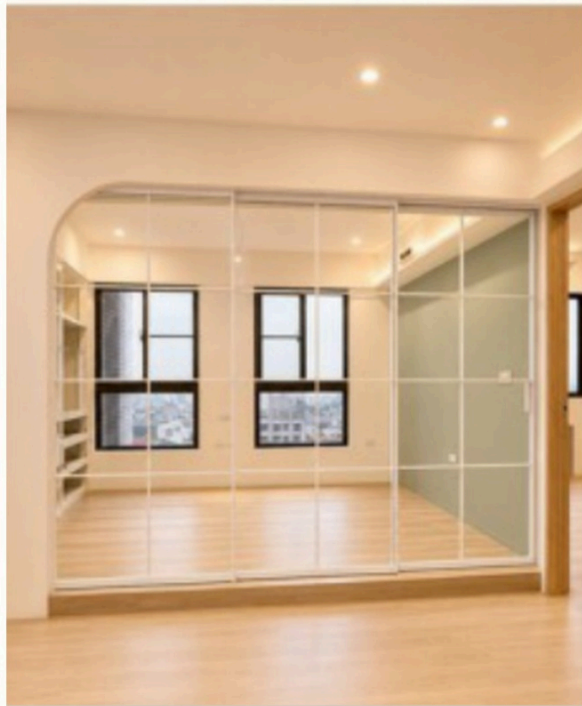
- 門片往同側集中，開口更完整。
- 可與牆面或櫃體整合，視覺更乾淨。
- 需提前確認收門側寬度、槽位與取手位置。

實際配置仍需依現場尺寸、門片數、收門方向與五金條件確認。

ACTUAL EFFECT / DETAIL DIAGRAMS

+0 同步連動 | 實際效果與示意圖 A

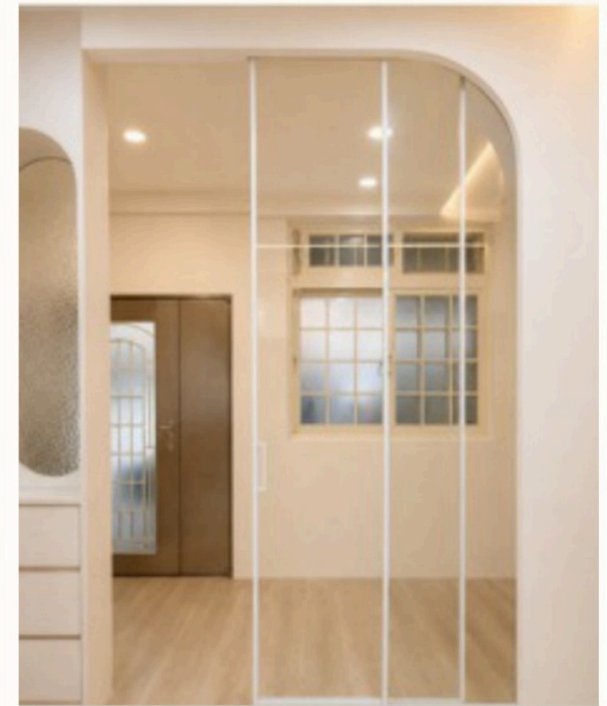
已刪除+0連動03-1，保留+0連動01、02-1、02三張並排。



+0連動01



+0連動02-1



+0連動02

ACTUAL EFFECT / DETAIL DIAGRAMS

+0 同步連動 | 實際效果與示意圖 B

已刪除+0連動03-2、+0連動03，保留04組兩張並排。



+0連動04-01

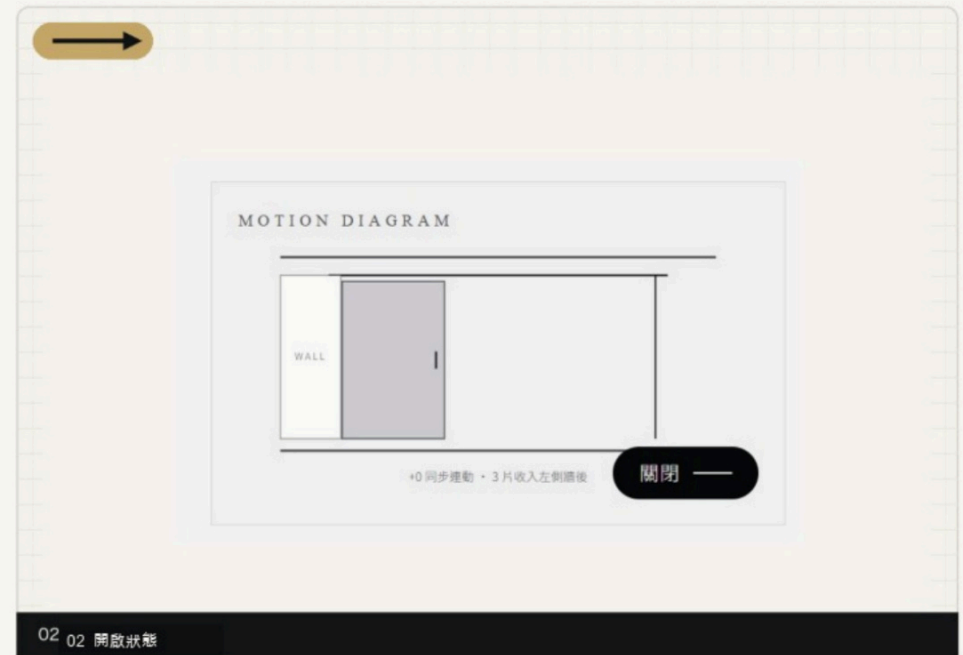
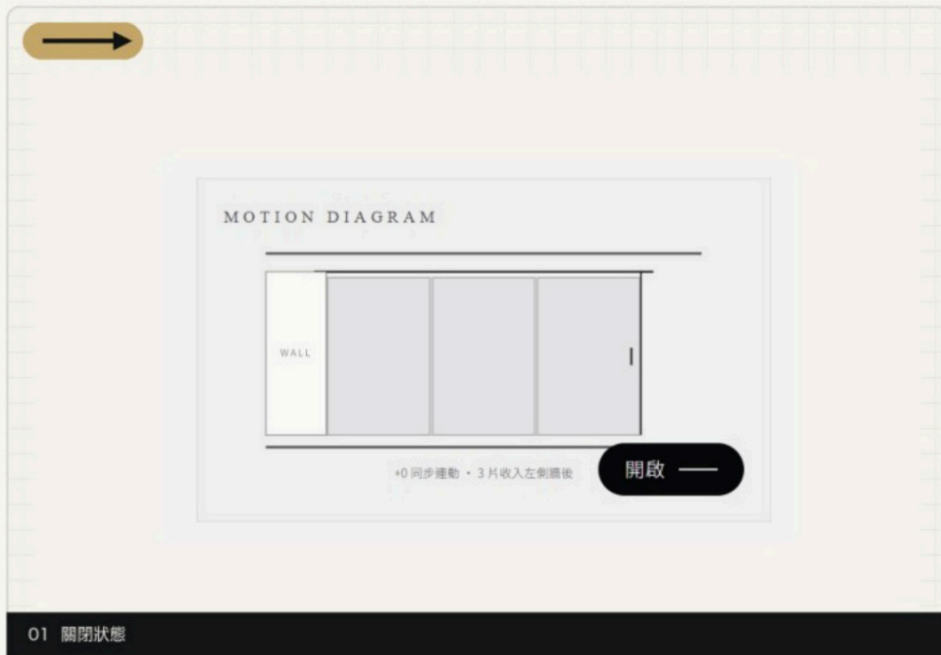


+0連動04-02

OPERATION DIAGRAM · 開啟 / 關閉

+0 同步連動 | 關閉 → 開啟

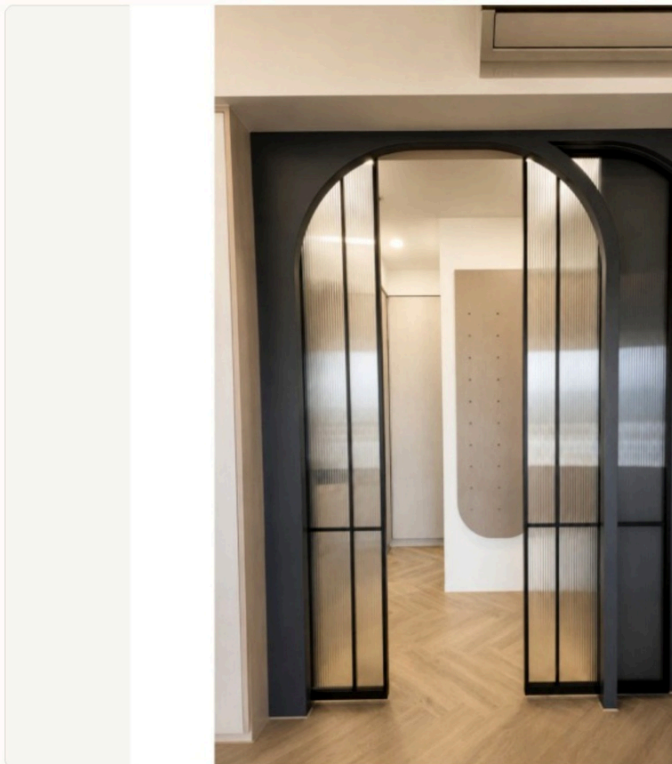
依照修正版邏輯，本頁只保留關閉與開啟兩張圖，讓客戶直接比較門片狀態。



BI-DIRECTION LINKED DOORS

異向連動系列

中間主開 / 左右同步 / 視覺平衡



SERIES VISUAL / 產品示意

系列說明

OVERVIEW

異向連動以中間主開為核心，開啟時左右門片分別向兩側退開。適合需要中央通道、對稱立面與儀式感的空間配置。

適用情境 適合玄關、客餐廳、大面寬通道與左右皆有收門條件的案場。

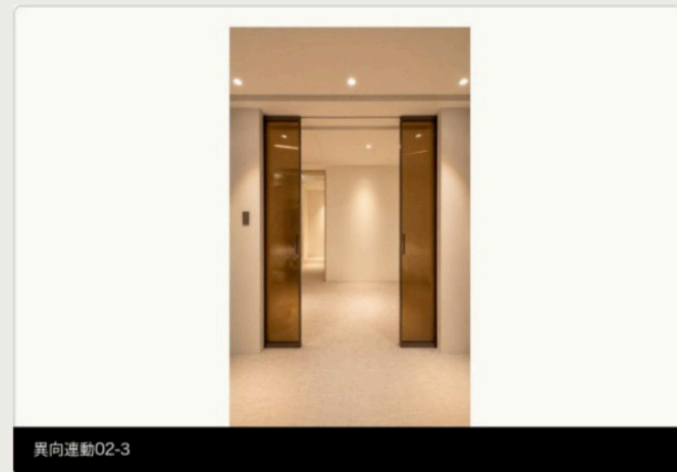
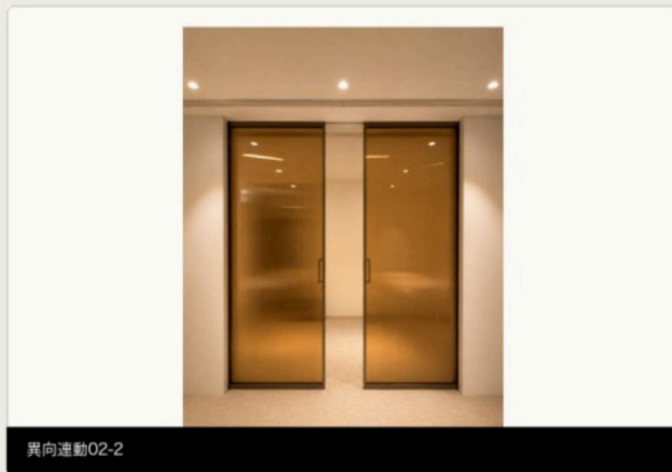
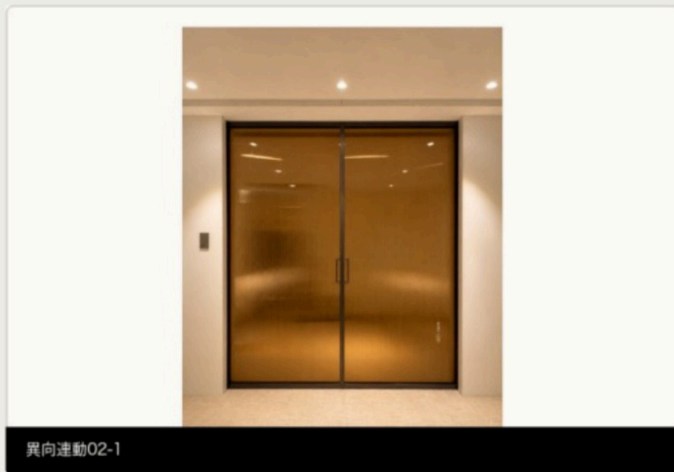
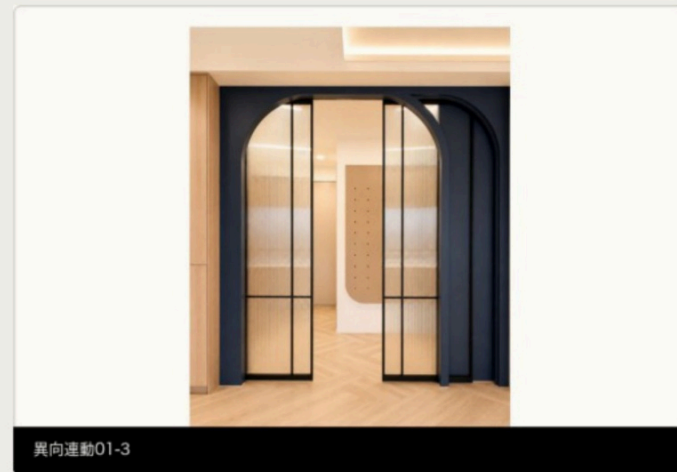
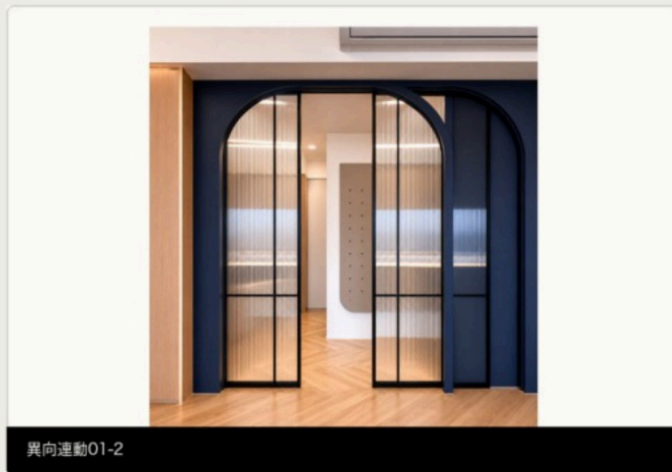
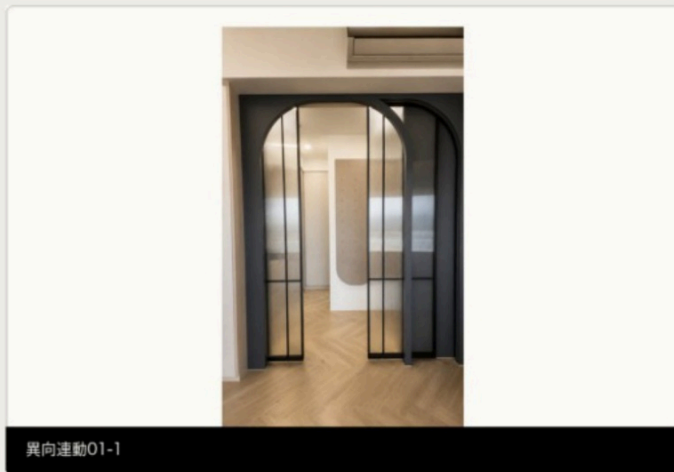
規劃重點

- 中央開口明確，動線辨識度高。
- 左右同步退開，立面比例更平衡。
- 需確認雙側牆寬或櫃體條件。

實際配置仍需依現場尺寸、門片數、收門方向與五金條件確認。

ACTUAL EFFECT / DETAIL DIAGRAMS · 實際效果與示意圖

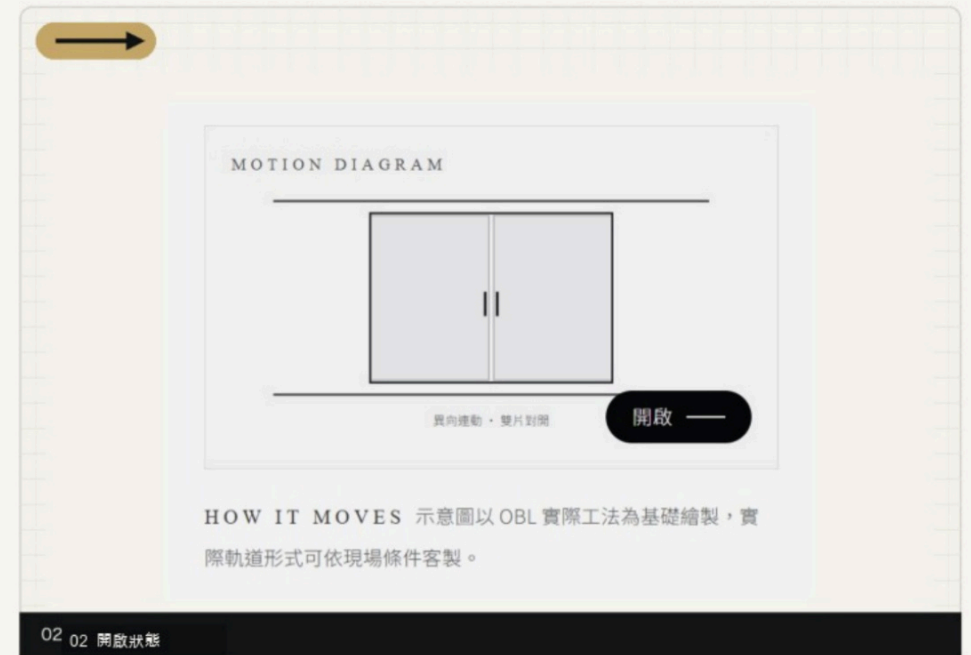
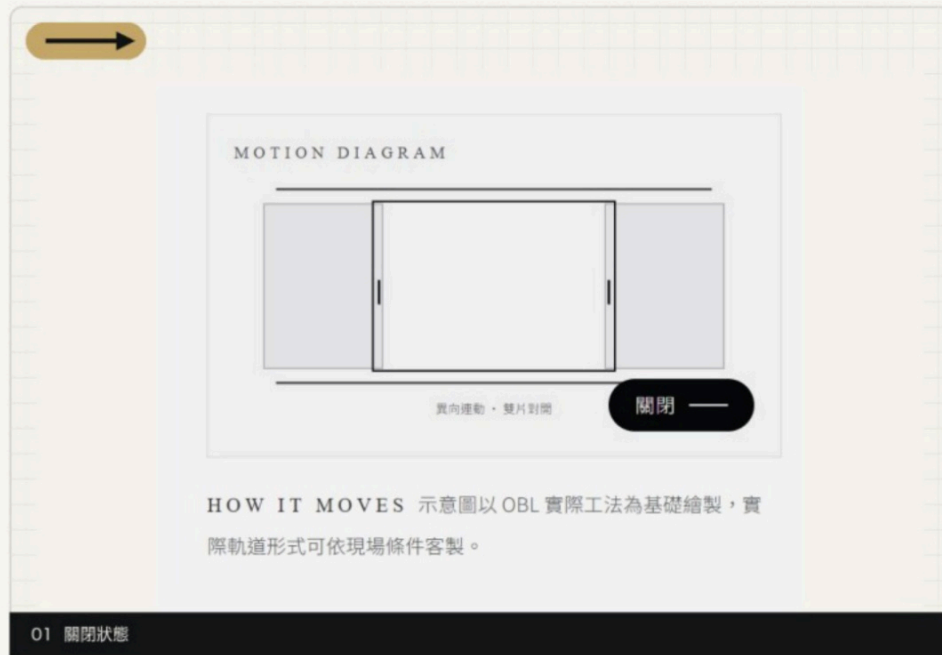
異向連動 | 實際效果與示意圖



OPERATION DIAGRAM · 開啟 / 關閉

異向連動 | 關閉 → 開啟

依照修正版邏輯，本頁只保留關閉與開啟兩張圖，讓客戶直接比較門片狀態。



BYPASS DOORS

錯開門系列

雙軌錯位 / 左右互推 / 使用彈性



SERIES VISUAL / 產品示意

系列說明

OVERVIEW

錯開門以前後軌錯位滑行，左右皆可推移，使用方式直覺且施工彈性好。它不追求最大開口，而是讓中小面寬也能保有靈活開關方式。

適用情境 適合廚房、臥室、櫃體、通道與中小面寬開口。

規劃重點

- 左右互推，使用直覺。
- 不佔平開門迴轉半徑，空間利用率高。
- 重疊位、把手與框線對位需事先規劃。

實際配置仍需依現場尺寸、門片數、收門方向與五金條件確認。

ACTUAL EFFECT / DETAIL DIAGRAMS

錯開門 | 實際效果與示意圖 A

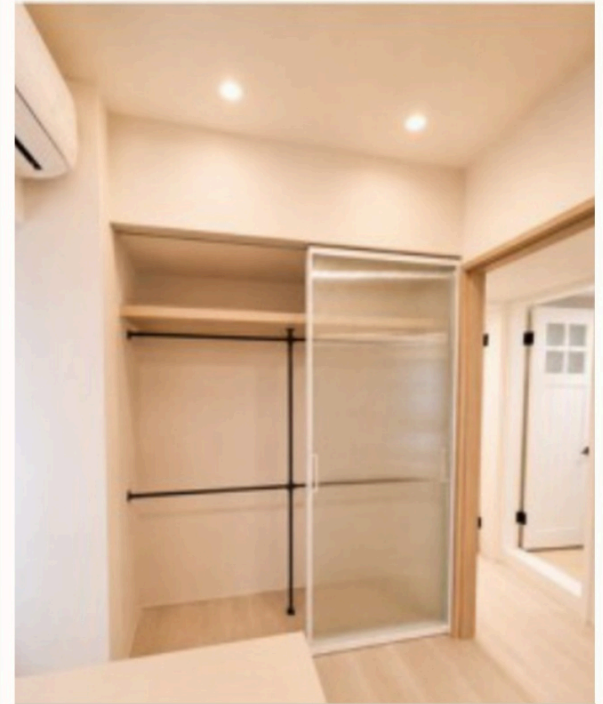
錯開門01-1、01-2、01-3三張並排呈現。



錯開門01-1



錯開門01-2



錯開門01-3

ACTUAL EFFECT / DETAIL DIAGRAMS · 實際效果與示意圖

錯開門系列 | 實際效果與示意圖



錯開門02-1



錯開門02-2



錯開門03-1

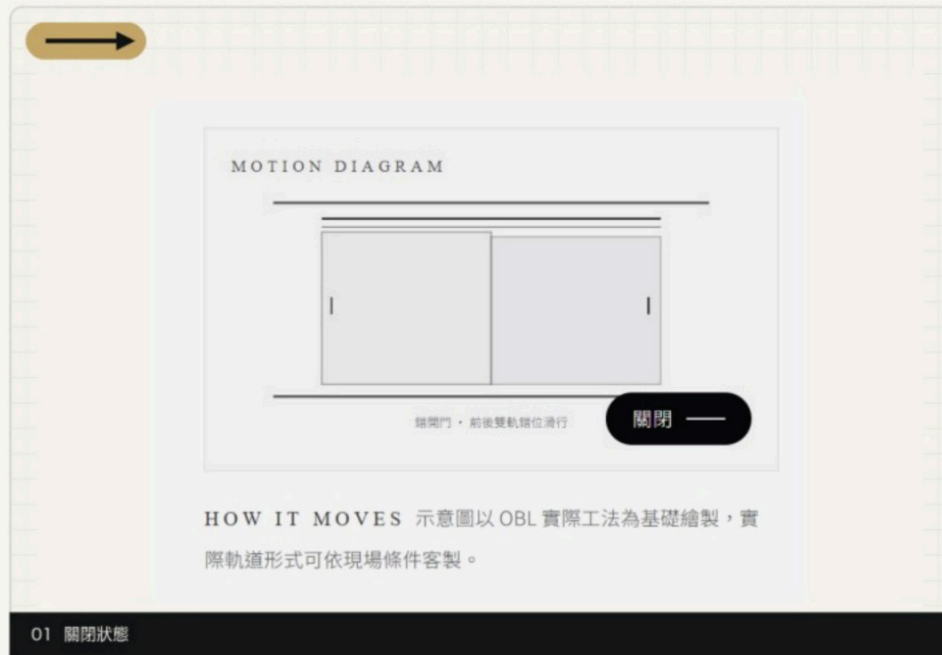


錯開門03-2

OPERATION DIAGRAM · 開啟 / 關閉

錯開門 | 關閉 → 開啟

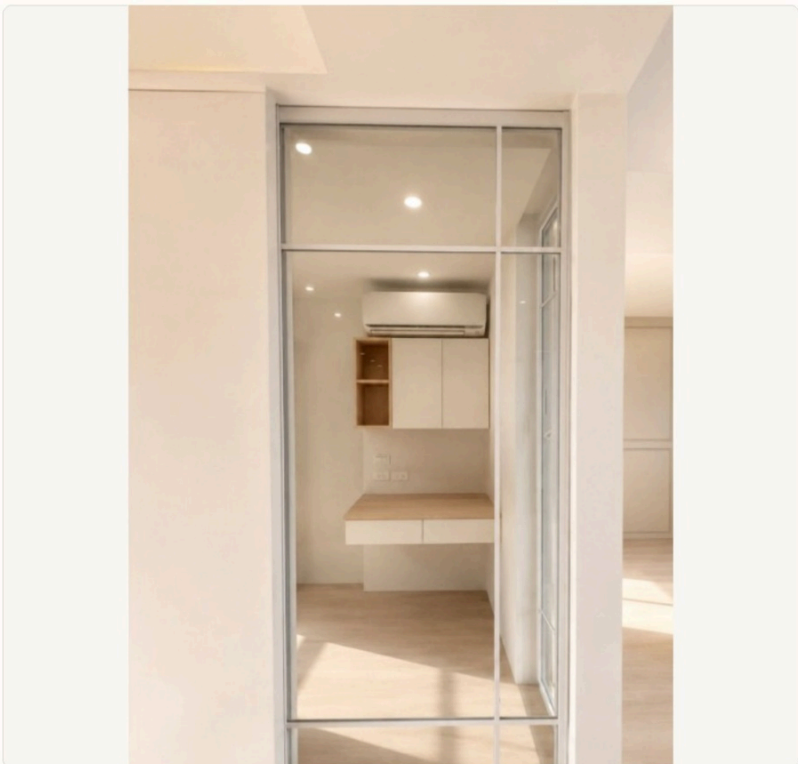
依照修正版邏輯，本頁只保留關閉與開啟兩張圖，讓客戶直接比較門片狀態。



POCKET DOORS

口袋門系列

隱藏收門 / 極簡立面 / 前期整合



SERIES VISUAL / 產品示意

系列說明

OVERVIEW

口袋門讓門片開啟後收進牆體或櫃體，視覺上能回到乾淨完整的立面。成敗關鍵在於前期整合槽位、取手、軌道與檢修條件。

適用情境 適合高級住宅、電器櫃旁收門、牆面完整度要求高的設計。

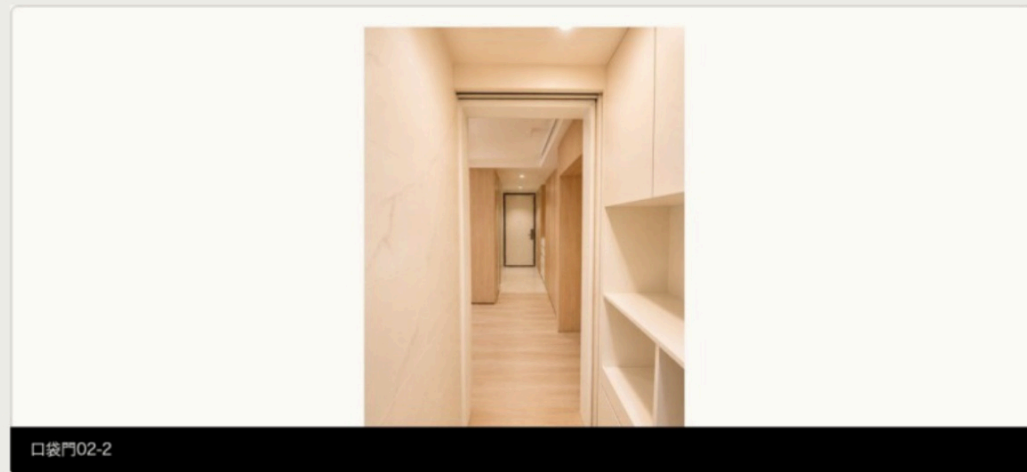
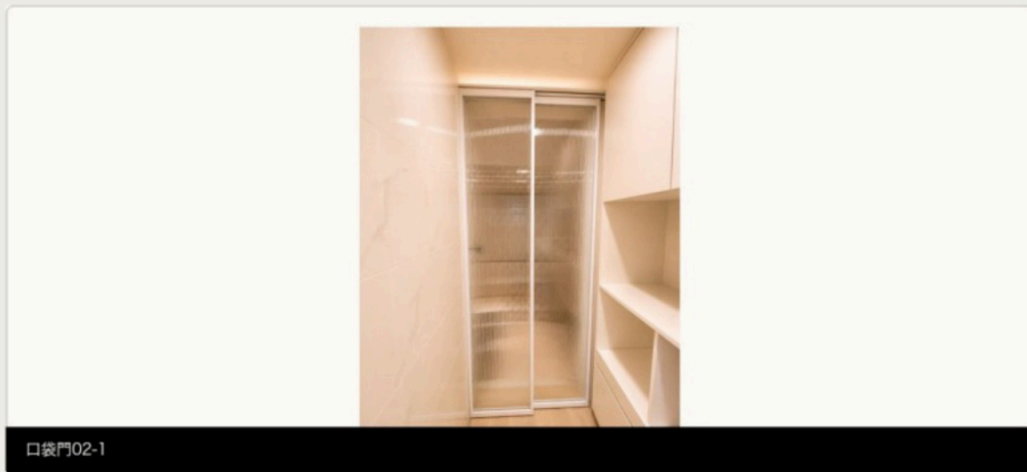
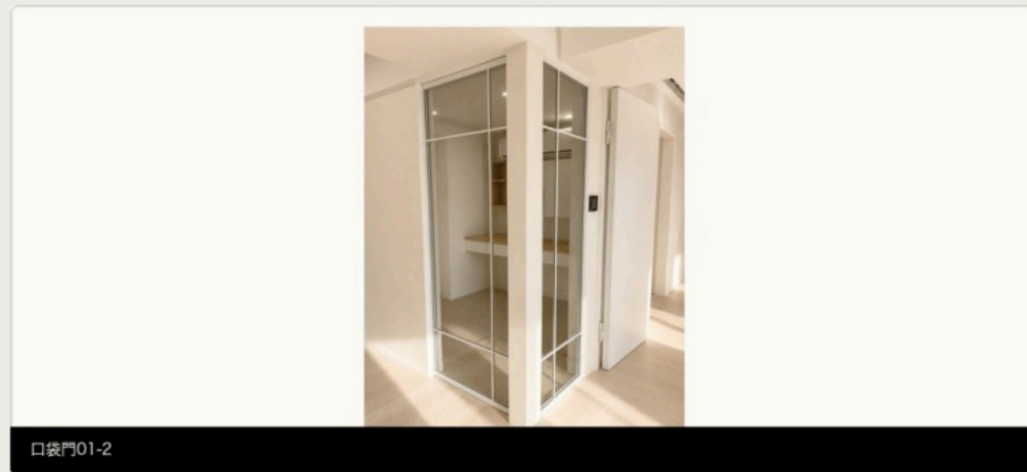
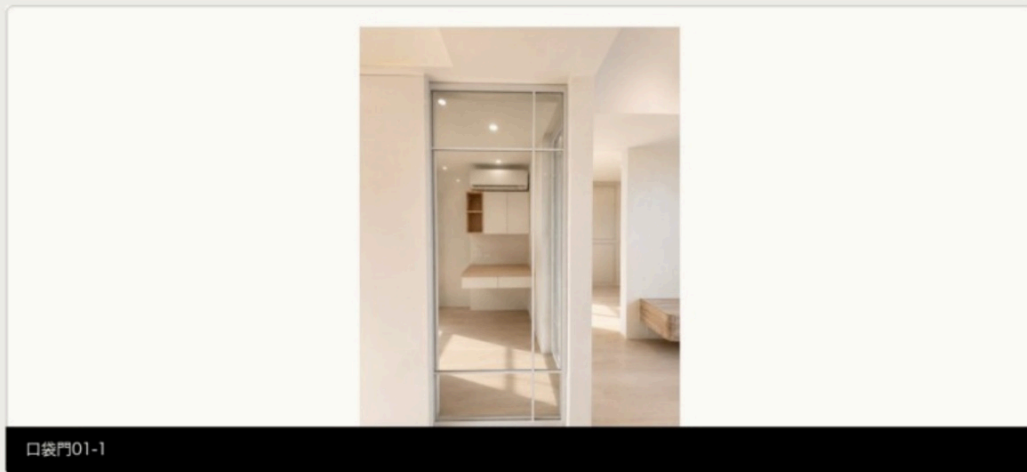
規劃重點

- 開啟後門片隱入牆櫃，立面最乾淨。
- 適合強調極簡與收納整合的空間。
- 需在木作封板前確認槽位與軌道。

實際配置仍需依現場尺寸、門片數、收門方向與五金條件確認。

ACTUAL EFFECT / DETAIL DIAGRAMS · 實際效果與示意圖

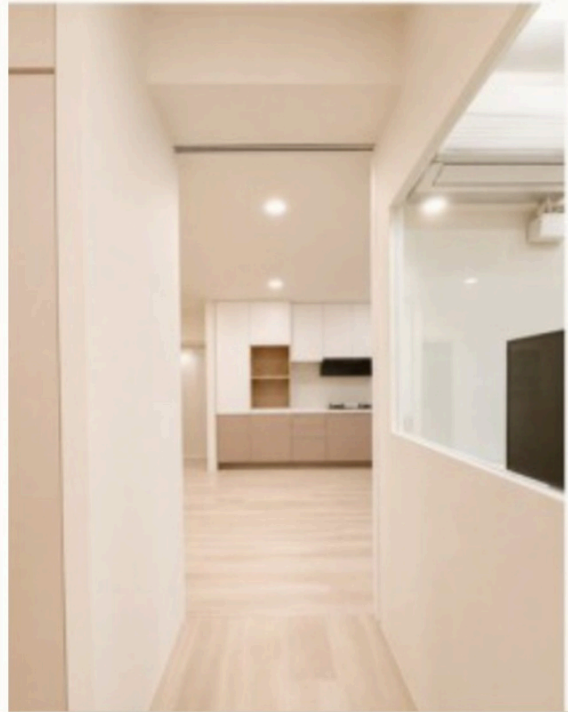
口袋門 | 實際效果與示意圖 A



POCKET DOOR ACTUAL EFFECT

口袋門 | 實際效果示意 03

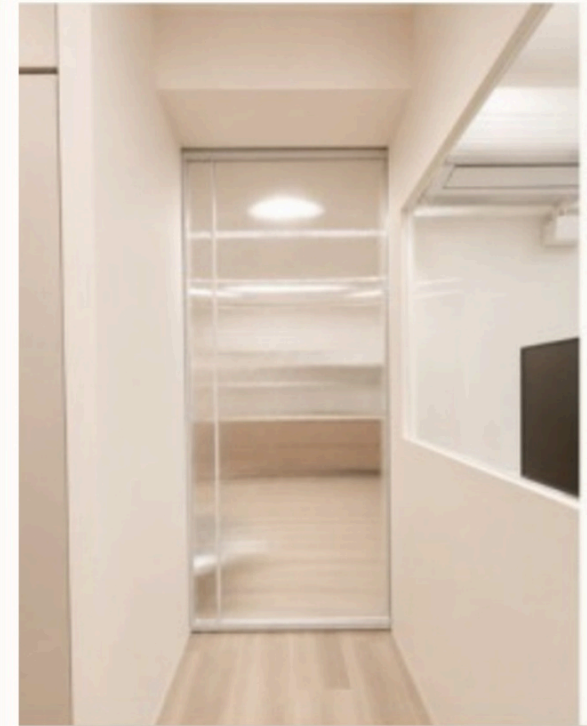
三張圖片並排呈現，保留實景比例並放大主視覺，方便比較門片收入口袋前後效果。



口袋門03-1



口袋門03-2



口袋門03-3

實景效果示意 | 實際門片比例、收門方向與槽位依現場尺寸配置。

POCKET DOOR ACTUAL EFFECT

口袋門 | 實際效果示意 04

三張圖片並排呈現，保留實景比例並放大主視窗，方便比較門片收入口袋前後效果。



口袋門04-1



口袋門04-2



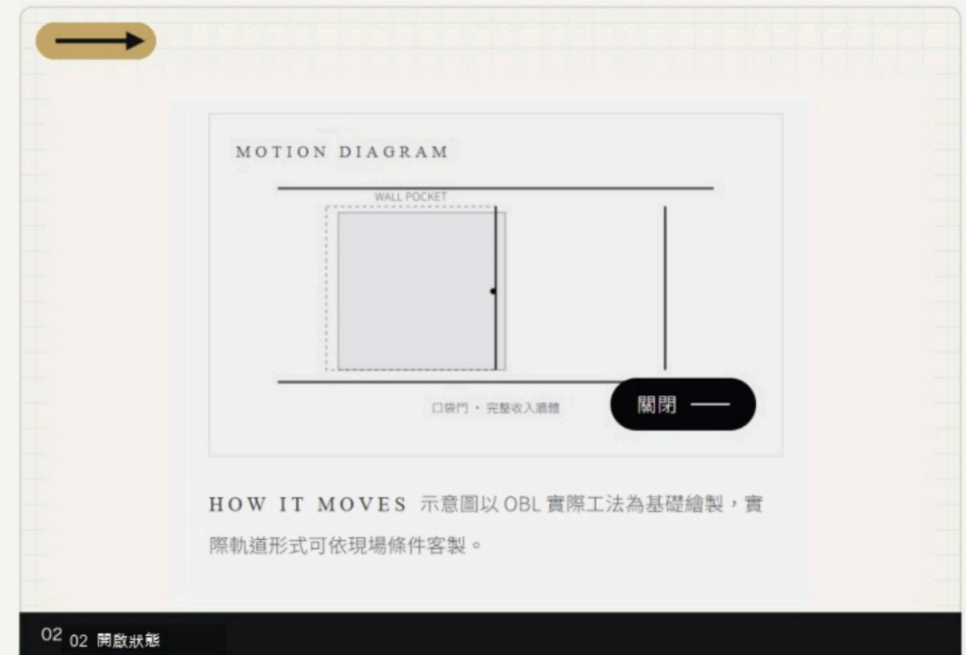
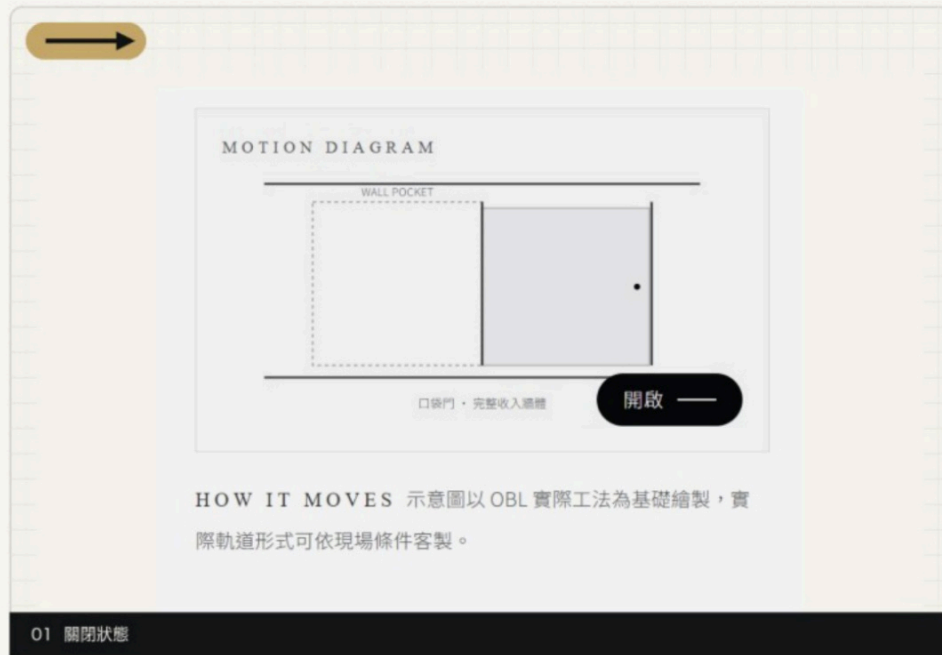
口袋門04-3

實景效果示意 | 實際門片比例、收門方向與槽位依現場尺寸配置。

OPERATION DIAGRAM · 開啟 / 關閉

口袋門 | 關閉 → 開啟

依照修正版邏輯，本頁只保留關閉與開啟兩張圖，讓客戶直接比較門片狀態。

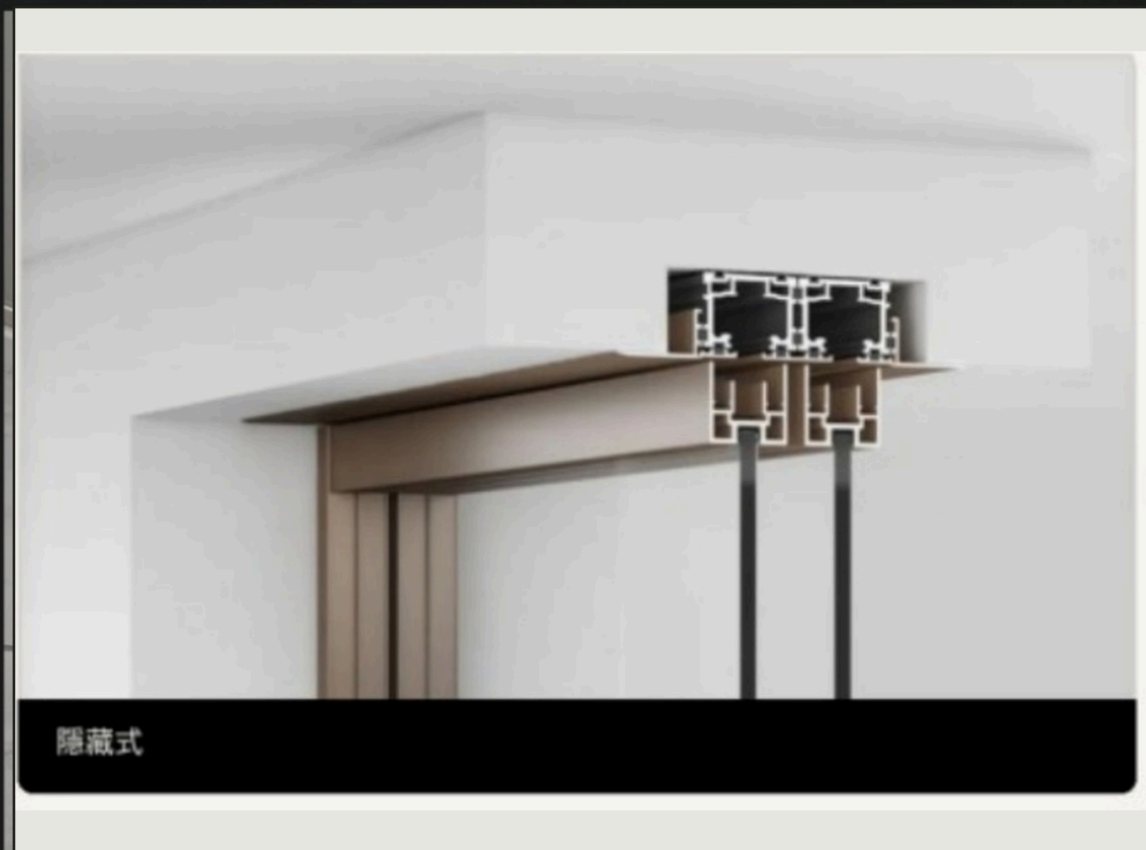


CHAPTER 07

軌道系統

TRACK SYSTEM

隱藏式、外露式、壁掛式三種軌道語彙，對應不同施工與視覺需求。



FULL DOOR VIEW · 完整門扇圖

TRACK SYSTEM · 軌道系統

隱藏式 / 外露式 / 壁掛式



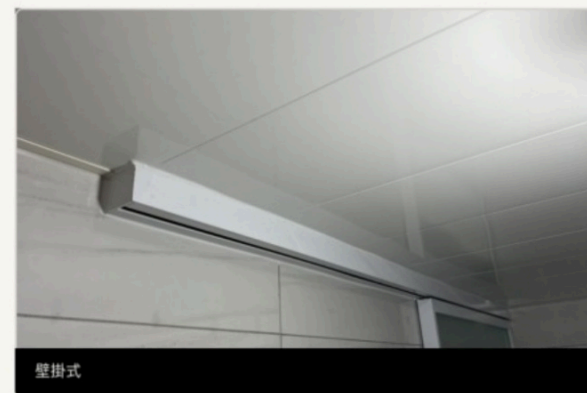
隱藏式

軌道收入天花或木作內，視覺最簡潔。



外露式

軌道可見，施工與維修彈性較高。



壁掛式

軌道安裝於牆面，適合局部改造。